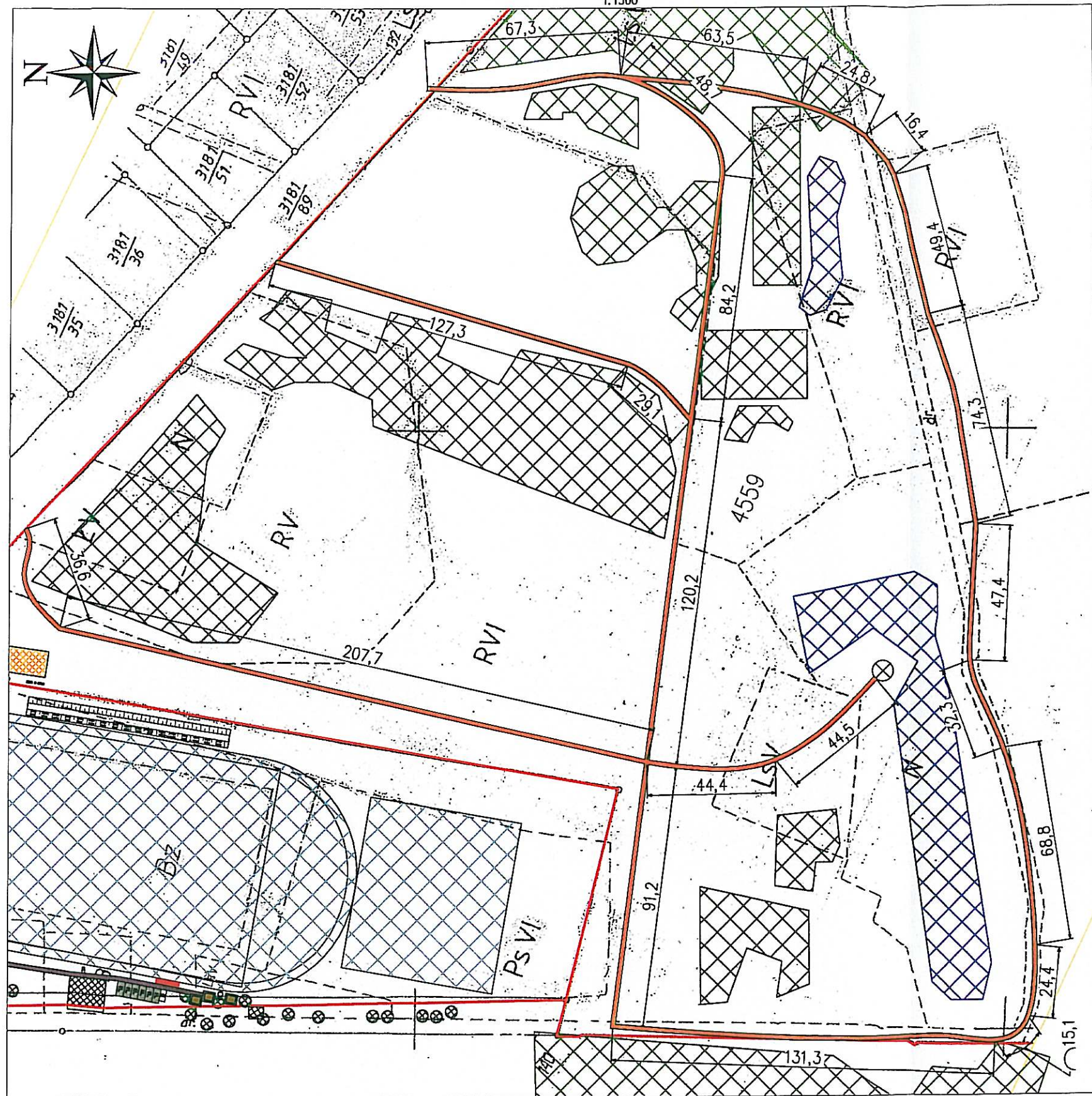


# PLAN SYTUACYJNY-ŚCIEŻKI W OKOLICY BOISKA

1:1500



## LEGENDA:

- ISTNIEJĄCE ZABUDOWANIA
- ISTNIEJĄCE BOISKO I BIEŻNIA
- ISTNIEJĄCE NASADZENIA/ZALESIENIA
- ISTNIEJĄCY TEREN PODLEGAJĄCY UPORZĄDKOWANIU/OBSIANIU
- STAW
- SIŁOWNIA PLENEROWA-NAWIERZCHNIA TRAWASTA
- ISTNIEJĄCA NAW. ASFALTOWA-INSTALACJA STANOWSKA DO RZUTÓW(KOSZYKÓWKI)
- NAWERZCHNIA MIEJSC POSTOJOWYCH-KOSTKA AZUROWA
- UTWARDZENIE NAWIERZCHNI - NAW.ZWIROWA
- BOISKO DO PLAŻOWEJ PIŁKI SIATKOWEJ
- ŚCIEŻKI SPACEROWE O SZER 1,5m - NAW.SZUTROWA
- NAWERZCHNIA UTWARDZONA - KOSTKA BETONOWA
- ISTNIEJĄCA DROGA NIETWARDZONA
- GRANICE DZIAŁEK OBJĘTYCH OPRACOWANIEM
- ISTNIEJĄCE DRZEWIA
- ISTNIEJĄCA ALTANKA REKREACYJNA
- ISTNIEJĄCE SKARPY, TRYBUNY ZIEMNE
- MIEJSCE POSTOJOWE DLA PIĘCIU ROWERÓW 4,0x2,0m -NAWERZCHNIA ZWIROWA
- MIEJSCE POSTOJOWE DLA SAMOCHODÓW OSOBOWYCH 2,5x5,0m -NAWERZCHNIA Z KOSTKI AZUROWEJ
- TABLICA INFORMACYJNA/REGULAMIN ŁAWKA
- KOSZ NA ŚMIECI BETONOWY
- PALENISKO MUROWANE
- ZADASZONY STÓŁ PARKOWO - PIKNIKOWY
- ZADASZONE BOKSY DLA ZAWODNIKÓW

## BILANS TERENU

|   |                          |         |
|---|--------------------------|---------|
| Powierzchnia działki 3181/1                                   | 4268,00 m <sup>2</sup>   | 100,00% |
| Istniejący budynek  | 20,00 m <sup>2</sup>     | 0,47%   |
| Istniejąca droga  | 1050,00 m <sup>2</sup>   | 24,60%  |
| Powierzchnia biologicznie czynna                              | 3198,00 m <sup>2</sup>   | 74,93%  |
| Projektowana zabudowa   | 0,00 m <sup>2</sup>      | 0,00%   |
| Powierzchnia działki 3181/2                                   | 26018,00 m <sup>2</sup>  | 100,00% |
| Powierzchnia zabudowy istniejącej, w tym:                     |                          |         |
| Istniejący plac - nawierzchnia asfaltowa                      | 51,00 m <sup>2</sup>     | 0,20%   |
| Istniejące budynki  | 120,00 m <sup>2</sup>    | 0,46%   |
| Bieżnia lekkoatletyczna                                       | 1302,00 m <sup>2</sup>   | 5,00%   |
| Istniejący plac - nawierzchnia szutrowa                       | 1563,00 m <sup>2</sup>   | 6,01%   |
| Powierzchnia biologicznie czynna                              | 21179,00 m <sup>2</sup>  | 81,40%  |
| Projektowana zabudowa, w tym:                                 |                          |         |
| Utwardzenie powierzchni placu - nawierzchnia żwirowa          | 1570,00 m <sup>2</sup>   | 6,03%   |
| Powierzchnia utwardzona - kostka betonowa                     | 158,00 m <sup>2</sup>    | 0,61%   |
| Powierzchnia utwardzona - kostka ażurowa                      | 75,00 m <sup>2</sup>     | 0,29%   |
| Powierzchnia działki 4559                                     | 449884,00 m <sup>2</sup> | 100,00% |
| Powierzchnia zabudowy istniejącej, w tym:                     |                          |         |
| Istniejąca altana   | 25,00 m <sup>2</sup>     | 0,00%   |
| Istniejąca droga gruntowa                                     | 2025,00 m <sup>2</sup>   | 0,50%   |
| Powierzchnia biologicznie czynna                              | 447522,00 m <sup>2</sup> | 99%     |
| Projektowana zabudowa, w tym:                                 |                          |         |
| Boisko do piłki siatkowej (plażowej) - nawierzchnia piaszkowa | 162,00 m <sup>2</sup>    | 0,00%   |
| Utwardzenie ścieżek o szerokości 1,5m - naw. szutrowa         | 2175,00 m <sup>2</sup>   | 0,50%   |

## UWAGI:

-przybliżone wymiary ścieżki podano w ośiach

## ECOEN CONSULT SP. z o.o.

|                |  |             |         |
|----------------|--|-------------|---------|
| TEMAT:         | Projekt zagospodarowania miejsc o szczególnym znaczeniu dla zaspakajania potrzeb mieszkańców w miejscowości Zendek |             |         |
| BRANŻA:        | Projekt zagospodarowania terenu wokół boiska LKS "Tęcza" Zendek  |             |         |
| ADRES OBIEKTU: | Zendek, ul.Jasionek, 42-625 Ożarówce, działka nr 3181/1, 3181/2, 4559  |             |         |
| INWESTOR:      | Gmina Ożarówce, ul. Dworcowa 15, 42-625 Ożarówce   |             |         |
| PROJEKTANT:    | mgr.inż. Dawid Zakrzewski  | DATA:       | 05.2013 |
| OPRACOWANIE:   | inż. Marek Kozielski   | DATA:       | 05.2013 |
| SKALA:         | 1:1500   | NR.RYSUNKU: | 4       |