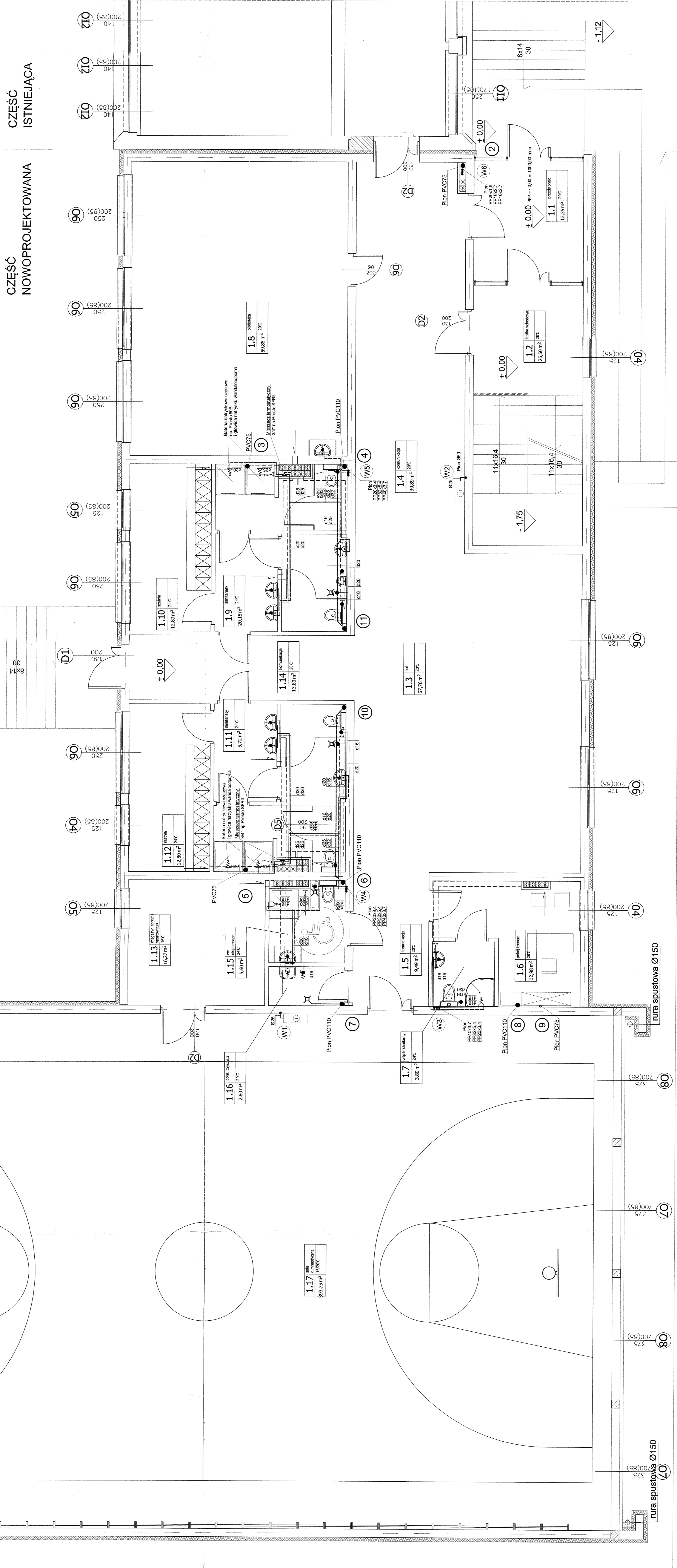


**UWAGI:**

1. INSTALACJE WODY ZIMNEJ - PRZECIWPŁAZAROWA WYKONAC Z RUR STALOWYCH OCYNKOWANYCH
2. INSTALACJE WODY ZIMNEJ, CIEPŁEJ I CYRKULACJI ORAZ PEWALPEX - RURA WIELOWARSTWOWA - PODEŚCICA DO URZĄDZEN Z WTYCZNYMI PRODUCENTA RUR
3. NA INSTALACJI WYKONAĆ PODPORĘ STALĄ I PRZESŁIWIENIE ZGODNIE Z WTYCZNYMI PRODUCENTA RUR
4. NA INSTALACJI WYKONAĆ KOMPENSACJĘ STOSUJĄC KOMPENSATORY UKSZTAŁNIE ORAZ WYKORZYSTUJĄC NATURALNE ZAŁAMANIA TRAS.
5. PODŁĄCZENIA BATERII STOJĄCYCH WYKONAĆ JAKO ELASTYCZNE
6. NA PIONACH KANALIZACYJNYCH ZAMONTOWAĆ REWIZJE
7. PIONY KANALIZACYJNE ZAKOŃCZYĆ WYWIĘKĄ PONAD DACHEM
8. WSZYSTKIE ROBOTY NALEŻY WYKONAĆ ZGODNIE Z POLSKIMI NORMAMI, WYKONANIE TECHNICZNYMI WYKONANIAM I ODBIORU ROBOT BUDOWLANO-MONTAŻOWYCH OPRACOWANYMI PRZEZ INSTYTUT TECHNIK BUDOWLANEJ ORAZ ZASADAMI WIEDZY I SZTUKI BUDOWLANEJ.

**LEGENDA:**

- ZIMNA WODA
  - CIEPŁA WODA
  - CYRKULACJA
  - KANALIZACJA SANITARNA
  - KANALIZACJA SANITARNA PROWADZONA POD STROPEM
  - KANALIZACJA SANITARNA TŁOCZNA
- Ø60
  - d40
  - PP20X1,9
- OZNACZENIE ŚREDNICY RUROCIĄGU ZE STALI OCYNKOWANEJ
  - OZNACZENIE ŚREDNICY RUROCIĄGU Z TWORZYWA PEVALPEX
  - OZNACZENIE ŚREDNICY RUROCIĄGU Z TWORZYWA PEVALPEX
  - ZAWÓR KULOWY ODCINAJĄCY



Nazwa: <b>URZĄD CHINY CZAROWICE</b> Adres: <b>42-625 CZAROWICE, UL. DWORCOWA 15</b> Lokalizacja: <b>ROZBUDOWA I PRZEbudowa SZKOŁY W ZEBIKU</b>	Data: <b>15.01.2024</b> Skala: <b>1:50</b> Tytuł: <b>INSTALACJA WODNO-KANALIZACJA - PARTER</b>
Wykonanie: <b>mgr inż. Łukasz Koca</b> Projekt: <b>mgr inż. Łukasz Koca</b> Wykonanie: <b>mgr inż. Łukasz Koca</b>	Data: <b>15.01.2024</b> Skala: <b>1:50</b> Tytuł: <b>INSTALACJA WODNO-KANALIZACJA - PARTER</b>