

rura spustowa Ø150

Ø3

Ø3

Ø3

Ø3

Ø3

Ø3

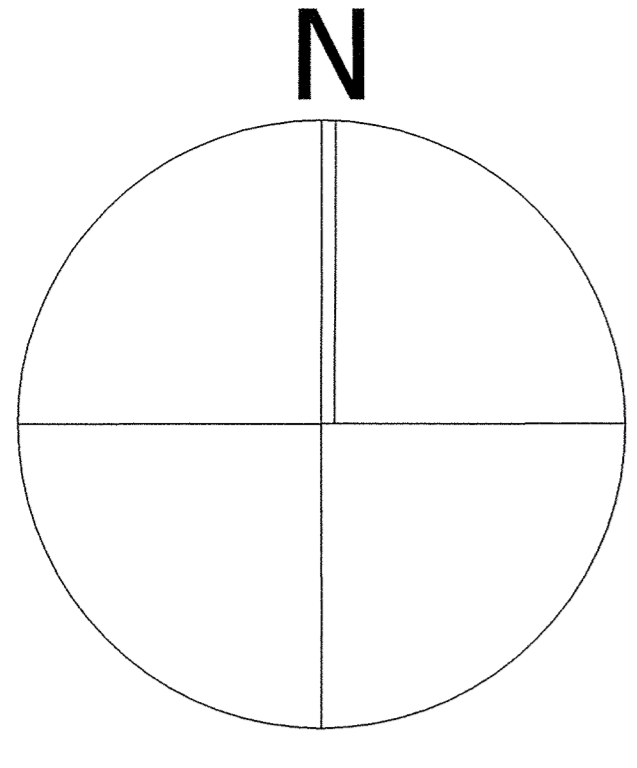
Ø3

Ø3

Ø3

Ø3

Ø3



**UWAGI:**

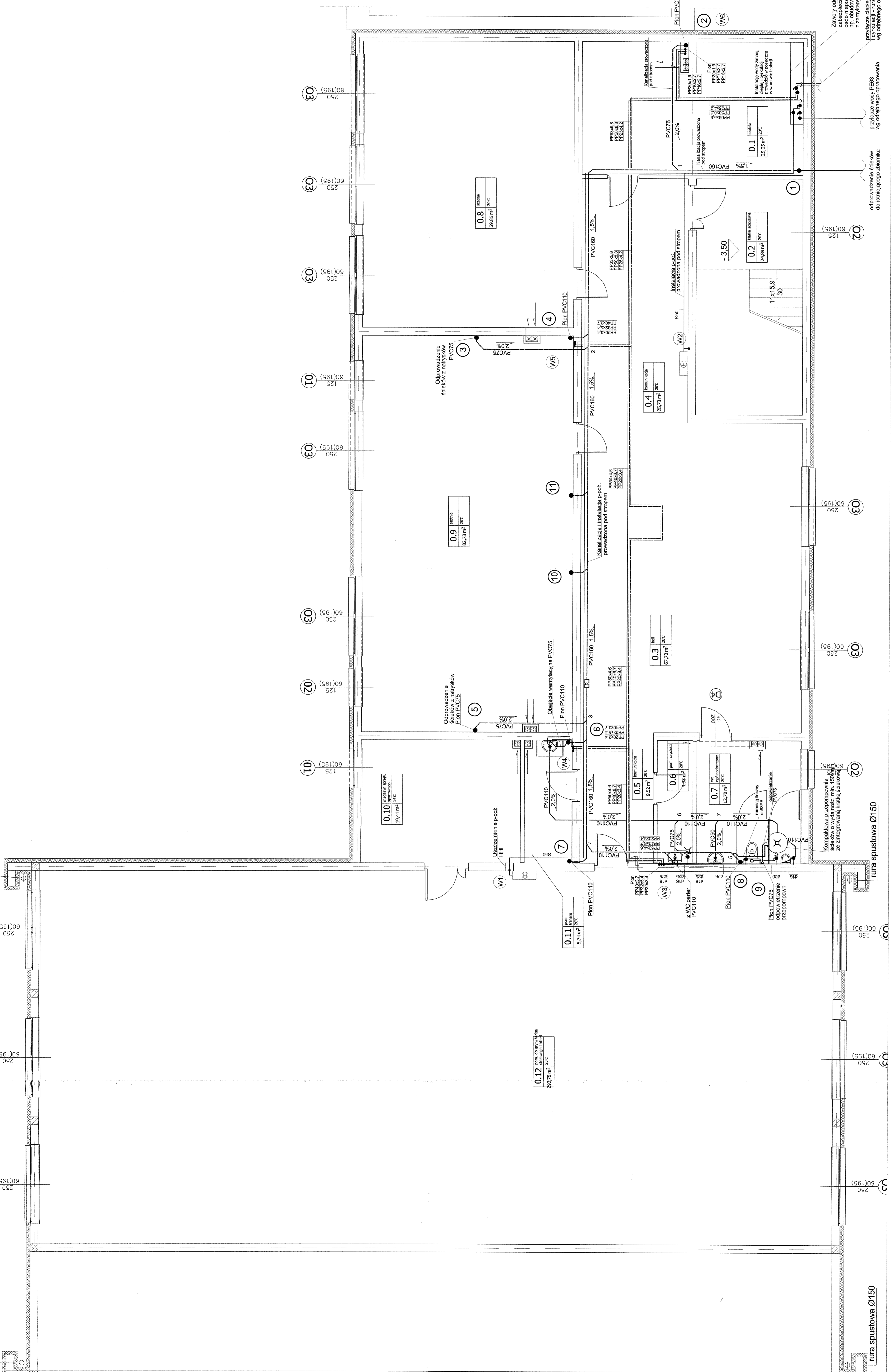
1. INSTALACJE WODY ZIMNEJ - PRZEWIDZANA WYKONAC Z RUR STALOWYCH OCYNKOWANYCH
2. INSTALACJE WODY ZIMNEJ, CIEPŁEJ I CYRKULACJI ORAZ WODY Z TWORZYWA PP - GŁÓWNE POZIOME I PIONY ORAZ PEX-ALPEX - RURA WIELOWARSTWOWA - PODEJŚCIA DO URZĄDZEN
3. NA INSTALACJI WYKONAC PODPORĘ STALE PRZEJŚCIOWE ZŁOŻENIE
4. WTYCZNYMI WYKONAC RUR
5. NA INSTALACJI WYKONAC KOMPENSACJE STOSUJĄC KOMPENSATORY
6. WYKONAC BATERIE I STÓJKI WYKONAC JAKO ZŁĄCZENIA TRASY
7. PIONY KANALIZACYJNE ZAKOŃCZYĆ WYWIEWKĄ POMIĘDZY DACHEM I SZYBEM - WYKONAC ZŁĄCZENIE Z PIONYMI KANALIZACYJNYMI WYKONANymi PRZEZ INSTYTUT TECHNIKI BUDOWLANEJ ORAZ ZASADAMI WIEDZY I SZTUKI BUDOWLANEJ.

**LEGENDA:**

- ZIMNA WODA
- CIEPŁA WODA
- CYRKULACJA
- KANALIZACJA SANITARNA
- KANALIZACJA SANITARNA PRÓWADZONA POD STROPIEM
- KANALIZACJA SANITARNA TŁOCZNA
- OZNACZENIE ŚREDNICY RUROCIĄGU ZE STALI OCYNKOWANEJ
- OZNACZENIE ŚREDNICY RUROCIĄGU Z TWORZYWA PEX-AL-PEX
- OZNACZENIE ŚREDNICY RUROCIĄGU Z TWORZYWA PEX-AL-PEX
- ZAWOR KULOWY ODCINNAJĄCY

**archimedia**  
URZĄD GMINY OZAROWICE  
42-625 OZAROWICE, UL. DROKOWA 15  
ROZBUDOWA I PRZEBUDOWA SZKOŁY W ZENDKU  
ZENDEK, UL. GŁÓWNA 126a  
Lokalizacja inwestycji  
Projektant  
Wykonawca  
Data sporządzenia projektu  
Data wykonania prac

INSTRUKCJA WODNO-KANALIZACYJNA - PLANICA



rura spustowa Ø150

Ø3

Ø3

Ø3

Ø3

Ø3

Ø3

Ø3

Ø3

Ø3

Ø3