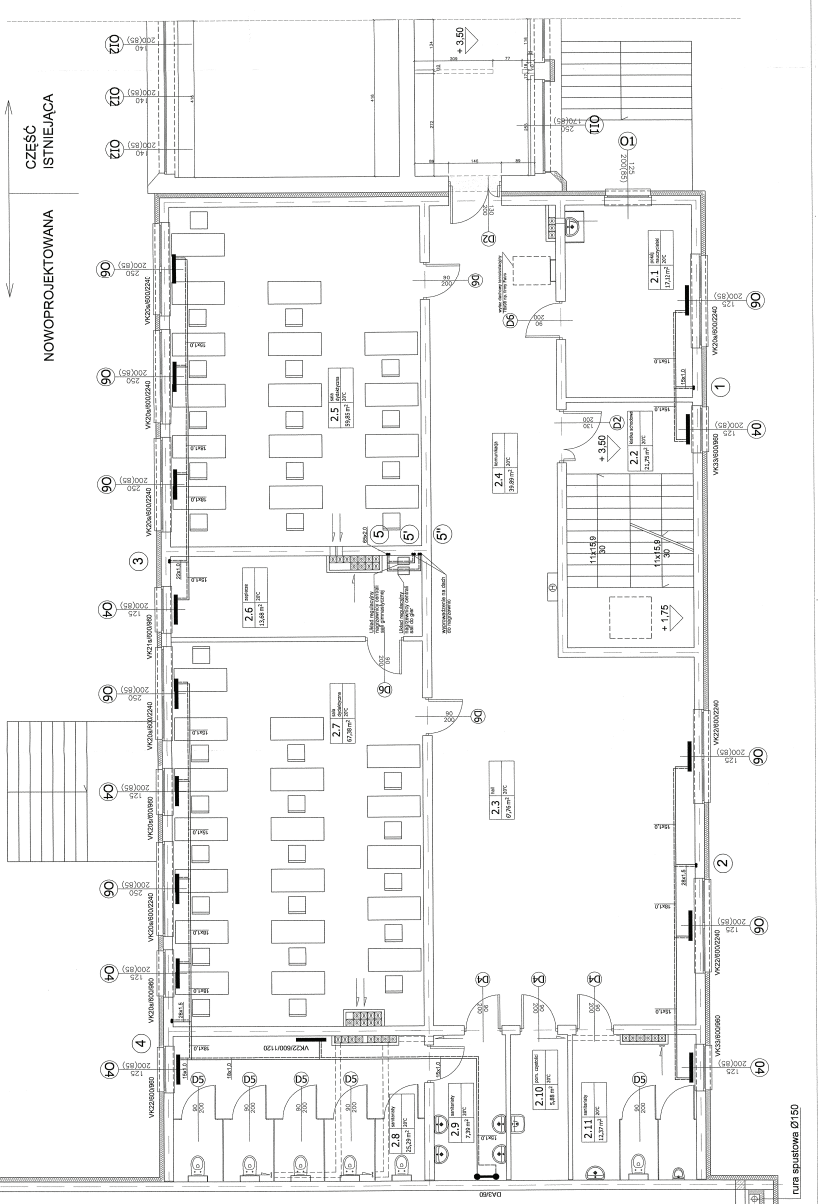
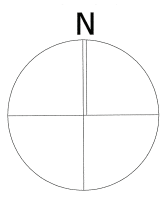


- UWAGI:**
1. INSTALACJE C.O. I.C.T. WYKONANIE Z RUR MIĘDZYCIĄ
 2. REZERWACJE INSTALACJI WYKONANIE W PASADZE W WARSTWIE ZŁOŻACI ORAZ W BRZĘDZACH BIENNYCH
 3. NA INSTALACJI WYKONANIE PODORY STALE I PRZEBIENIE ZŁOŻENIE
 4. KRUPOWANIE ZANÓLOWANIE PIŁKĄ POLIETYLENOVA
 8. WSZYSTKIE ROBOTY NALEŻY WYKONAWAĆ ZODPOWIEDZAJĄCE WYKONANIE TECHNICZNYMI WYKONAWAŃ ODBIORU ROBÓT BUDOWLANOYCH ZASADY PRZEPROWADZANIA PRAC W ZAKRESIE C. TECHNIKI BUDOWLANEJ OPISZCZAJĄCY PRZETWIL I G. BUDOWAŃ

- LEGENDA:**
- ZASLANIE
 - POWIÓT
 - ZAWRÓT KOLORU ODCIĄGANI
 - OZNIENIA KONTURY
 - OZNIENIA DĄBIENIOWY



OPIS PRACOWNI	
Nazwa Pracowni: ...	
Adres Pracowni: ...	
Nazwa Inwestycji: ...	
Adres Inwestycji: ...	
Data: ...	
Autor: ...	
Projektant: ...	
Wykonawca: ...	
Wzrost: ...	
Waga: ...	
Temperatura: ...	
Ciężar ciała: ...	
Ciężar serca: ...	
Ciężar płuc: ...	
Ciężar wątroby: ...	
Ciężar nerek: ...	
Ciężar jelit: ...	
Ciężar krwi: ...	
Ciężar mózgu: ...	
Ciężar serca: ...	
Ciężar płuc: ...	
Ciężar wątroby: ...	
Ciężar nerek: ...	
Ciężar jelit: ...	
Ciężar krwi: ...	
Ciężar mózgu: ...	