

LUBA SPUSZCZOWA Ø150

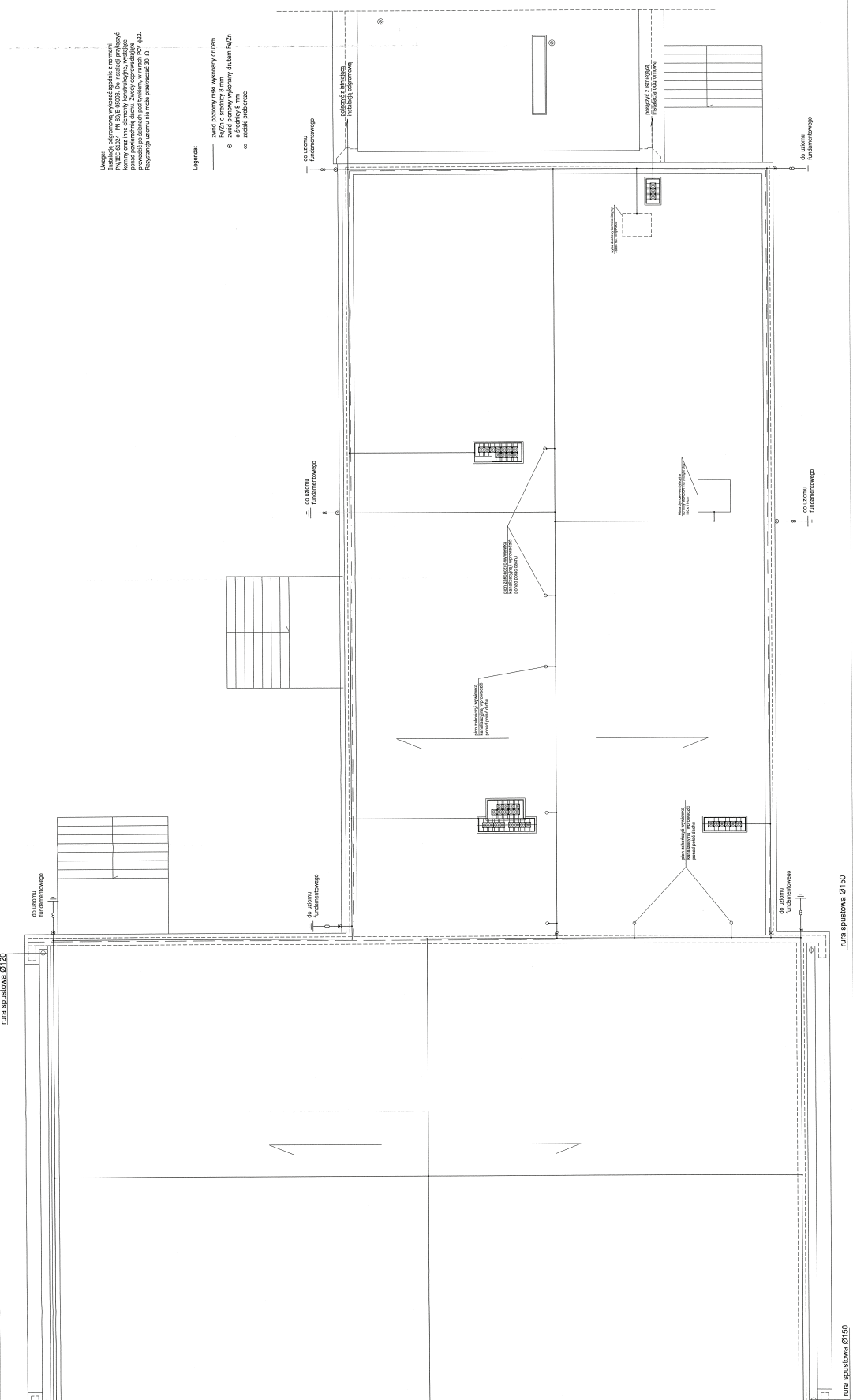
LUBA SPUSZCZOWA Ø150

LUBA SPUSZCZOWA Ø150



Uwaga:
1. Wykonanie robót należy wykonać zgodnie z projektem
2. Wykonanie robót należy wykonać zgodnie z projektem
3. Wykonanie robót należy wykonać zgodnie z projektem
4. Wykonanie robót należy wykonać zgodnie z projektem

Legenda:
- zwał posadowy ściany wykonany grubym
o grubości 8 mm
o grubości 8 mm
o grubości 8 mm



STANOWISKO PRACOWNICZE
KONTOŁOŻY I KOMUNIKACJI

gichimedia
43-433 GIMBARKI AL. WYKROKOWA 13
INDEKSOWA ŚCIANA W ZWIĄZKU
ZADANIE: ...
INSTRUKCJA OCHRONY PRACY
INSTRUKCJA OCHRONY PRACY
INSTRUKCJA OCHRONY PRACY