

**Uchwała Nr XXXV/ /2018
Rady Gminy Ożarówice
z dnia 24 stycznia 2018 roku**

w sprawie przystąpienia do sporządzenia miejscowego planu zagospodarowania przestrzennego dla obszaru w granicach administracyjnych sołectw: Niezdara i Ossy

Na podstawie art. 18 ust. 2 pkt 15 ustawy z dnia 8 marca 1990 r. o samorządzie gminnym (Dz. U. z 2017 r., poz. 1875 z późn. zm.), art. 14 ust. 1, 2 i 4 ustawy z dnia 27 marca 2003 r. o planowaniu i zagospodarowaniu przestrzennym (Dz. U. z 2017r., poz. 1073 z późn. zm.),

**Rada Gminy Ożarówice
uchwala:**

§ 1.

Przystąpić do sporządzenia miejscowego planu zagospodarowania przestrzennego dla obszaru w granicach administracyjnych sołectw: Niezdara i Ossy – granica obszaru objętego uchwałą przedstawiona jest na załączniku graficznym, który stanowi integralną część niniejszej uchwały.

§ 2.

Wykonanie uchwały powierza się Wójtowi Gminy Ożarówice.

§ 3.

Uchwała wchodzi w życie z dniem podjęcia.

Uzasadnienie:

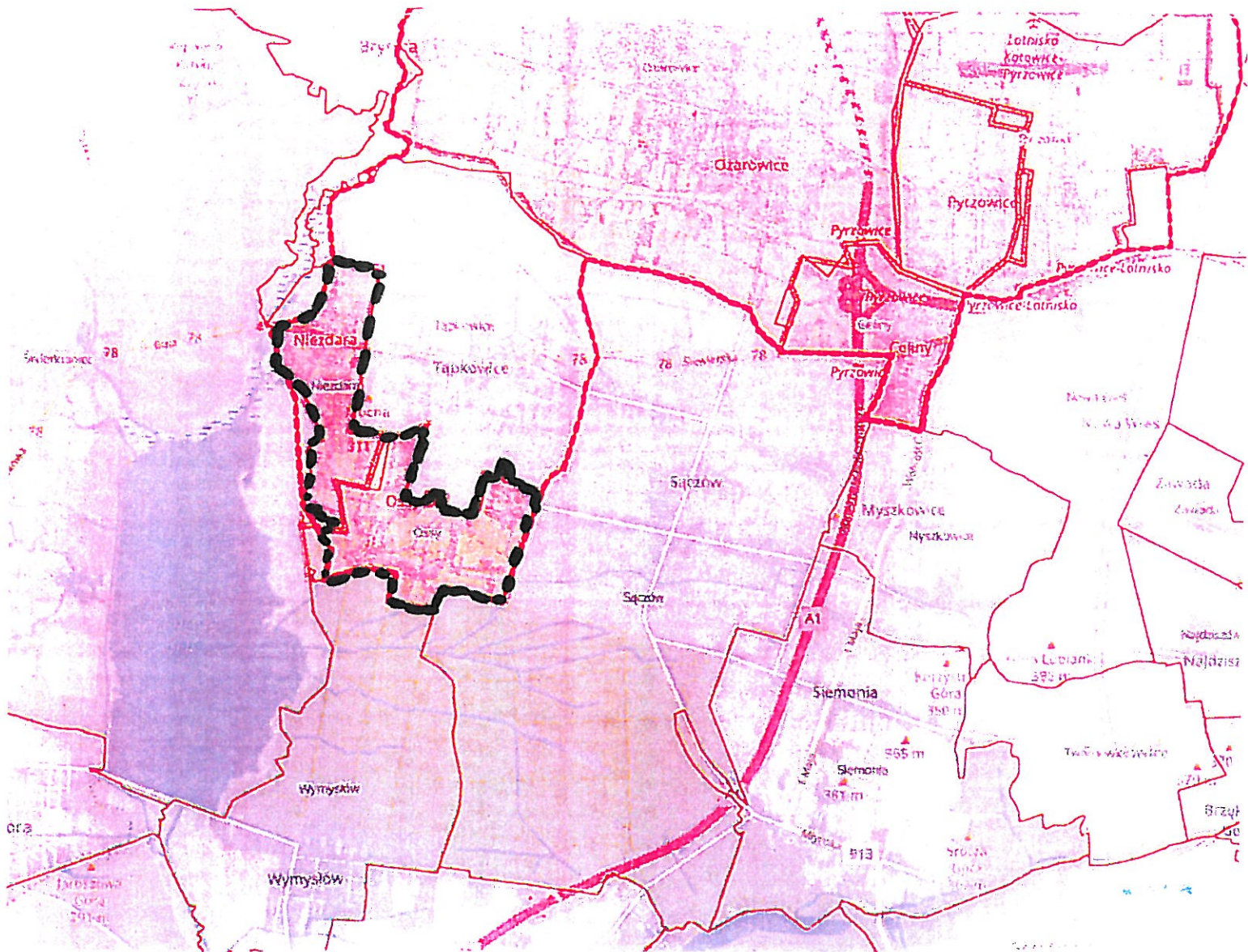
Zgodnie z art. 18 ust, 2 pkt 5 ustawy z dnia 8 marca 1990r. o samorządzie gminnym do wyłącznej własności gminy należy między innymi uchwalanie miejscowych planów zagospodarowania przestrzennego.

Rada Gminy podejmuje uchwałę o przystąpieniu do sporządzenia miejscowego planu w celu ustalenia przeznaczenia terenów, w tym dla inwestycji celu publicznego oraz określenie sposobu zagospodarowania i zabudowy , zgodnie z art. 14 ustawy o planowaniu i zagospodarowaniu przestrzennym.

Ze względu na spójność terytorialną tych sołectw w obszarze ul. Jeziornej w Ossach i ul. Wodnej w Niezdarze oraz terenu przylegającego do ul. Piaskowej, uzasadnia podjęcia uchwały dla obu miejscowości łącznie.

Przedmiotowa uchwała ma na celu umożliwienie dokonania zmiany niektórych ustaleń tekstu i rysunków obowiązujących planów miejscowych w tych sołectwach i dostosowanie do ustaleń obowiązującego Studium uwarunkowań i kierunków zagospodarowania przestrzennego gminy Ożarówice, uchwalonego uchwałą Nr XXIV/270/2016 Rady Gminy Ożarówice z dnia 28 grudnia 2016r.

Załącznik
do Uchwały Nr
Rady Gminy Ożarówce
z dnia



Legenda:



granica obszaru objętego opracowaniem