

D01

MEMBRANA ALUTRA EVALASTIC V GR. 1,5 MM  
WŁÓKNO SZKLANE W KLASIE E 15  
STYROPIAN EPS 100-038 GR. 10 CM - SPADEK 2 %  
WARSTWA SPADKOWA - STYROPIAN EPS 100-038 GR. 15-35 CM - SPADEK 2 %  
FOLIA PAROSZCZELNA  
STROP AKERMANA - ISTNIEJĄCY

D02

MEMBRANA ALUTRA EVALASTIC V GR. 1,5 MM  
WŁÓKNO SZKLANE W KLASIE NRO  
ZAPRAWA NAPRAWCZA (WYRÓWNAWCZA) N.P. CERESIT POD MEMBRANE  
GLADZ CEMENTOWA 15 CM  
PLYTA ŻUŁOBETONOWA 299 X 59 X 10  
WIĄZAR STALOWY  
WARSTWA IZOLACYJNA ISTNIEJĄCA  
SUFIT PODWIESZONY

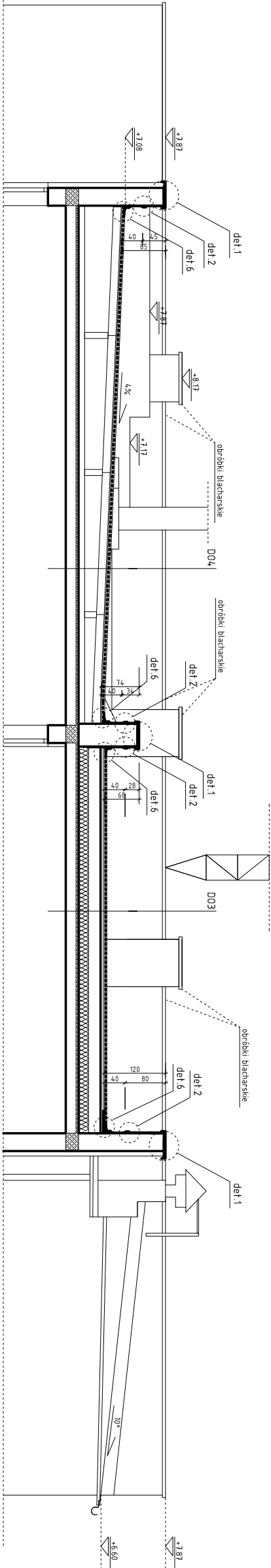
D03

MEMBRANA ALUTRA EVALASTIC V GR. 1,5 MM  
WŁÓKNO SZKLANE W KLASIE NRO  
ZAPRAWA NAPRAWCZA (WYRÓWNAWCZA) N.P. CERESIT POD MEMBRANE  
BETON B-10 - 5 CM  
FOLIA POLETYLENOWA  
WYPEŁNIENIE YTONG 0-30 CM  
STYROPIAN H 30 GR. 20 CM  
FOLIA POLETYLENOWA  
STROP AKERMANA

D04

MEMBRANA ALUTRA EVALASTIC V GR. 1,5 MM  
WŁÓKNO SZKLANE W KLASIE NRO  
ZAPRAWA NAPRAWCZA (WYRÓWNAWCZA) N.P. CERESIT POD MEMBRANE  
WYLEWKA CEMENTOWA 2 CM  
PLYTA PREFABRYKOWANA  
MURKI AZUROWE  
IZOLACJA TERMICZNA  
STROP AKERMANA  
TYNK

PRZEKRÓJ E-E



OBJEKT / INWESTYCJA		SKALA	NR RYSUNKU
PROJEKT PRZEBUDOWY I REMONTU DACHU BUDYNKU URZĘDU GMINY W OZAROWICACH		1:100	A-10
LOKALIZACJA	dzielnica nr 233/4, 233/5 ul. Dworcowa 15, 42-625 OZAROWICE	STADIUM	PROJEKT BUDOWLANY
INWESTOR	Gmina Ozarówko, ul. Dworcowa 15, 42-625 OZAROWICE	BRANŻA	ARCHITEKTURA
PRZEDMIOT RYSUNKU	PRZEKRÓJ E-E	DATA	styczeń 2017
PROJEKTANT	mgr inż. architekt Lech MAŁOWSKI	NR UPR. 137/02	PODPIS