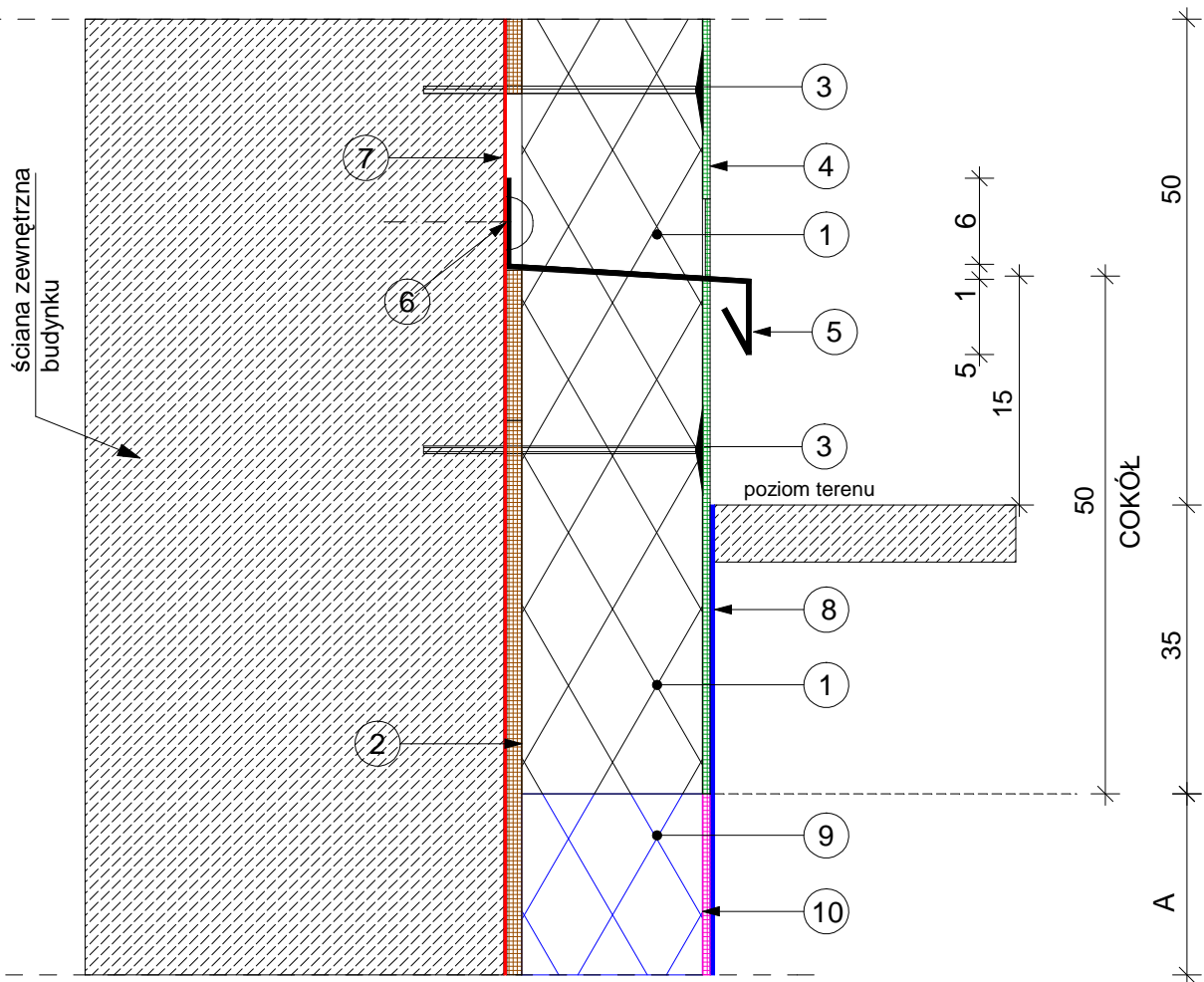


PRZEKRÓJ PIONOWY COKOŁU



OZNACZENIA

- | | |
|--|--|
| <p>1 - styropian-polistyren ekspandowany zgodny z PN-EN 13163/2009
$\lambda < 0,032 \text{ W/m}^*\text{K}$</p> <p>2 - zaprawa klejąca</p> <p>3 - łącznik mechaniczny mocowania styropianu
4 szt/ m²
systemowa kompletna, wyprawa</p> <p>4 - zewnętrzna (tynk cienkowarstwowy), na warstwie zbrojonej</p> <p>5 - listwa startowa (cokołowa) -niestandardowa z blachy stalowej gr.0,6mm, ocynkowanej i malowanej RAL 7015</p> | <p>6 - łącznik mechaniczny mocowania listwy startowej</p> <p>7 - izolacja pionowa muru z zaprawy uszczelniającej wodochronnej (przeciwwilgociowej typu Aqufin 1 K)</p> <p>8 - izolacja przeciwwilgociowa pionowa
2 x roztwór asfaltowy</p> <p>9 - styropian - polistyren ekstrudowany gęstość >30 kg/m³, zamkniętokomórkowość >95%
$\lambda < 0,032 \text{ W/m}^*\text{K}$ (0,04 W/m³K)</p> <p>10 - warstwa zbrojąca 2 x siatka z wł. szklanego 145 g/m² wtopiona w zaprawę klejową + preparat gruntujący 1 x</p> <p>A - stosować dla ścian suterenu (piwnic) w gruncie wysokość ocieplanej ściany w gruncie mierzona od cokołu do ław fundamentowych</p> |
|--|--|
- Wymiary podano w centymetrach.

TERMOMODERNIZACJA BUDYNKU

SZCZEGÓŁ M-ŻU LISTWY STARTOWEJ (COKOŁOWEJ)

ZAŁĄCZNIK NR 8