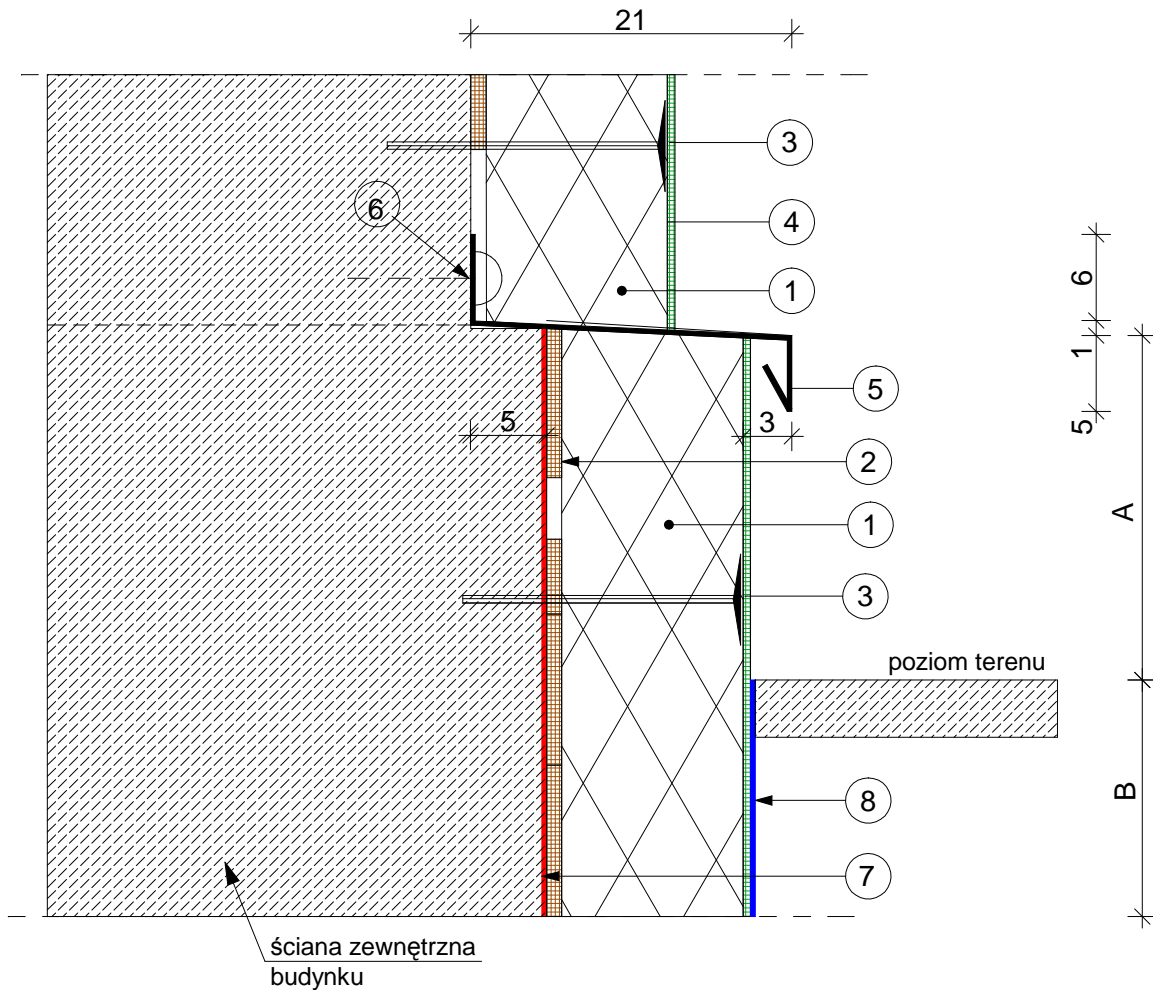


PRZEKRÓJ PIONOWY COKOŁU



OZNACZENIA

- | | |
|---|---|
| 1 - styropian-polistyren ekspandowany
zgodny z PN-EN 13163/2009
$\lambda < 0,032 \text{ W/m}^2\text{K}$ | 6 - łącznik mechaniczny mocowania
listwy startowej |
| 2 - zaprawa klejąca | 7 - izolacja pionowa muru z zaprawy uszczelniającej
wodochronnej (przeciwwilgociowej typu Aquifin 1 K) |
| 3 - łącznik mechaniczny
mocowania styropianu
4 szt / m ² | 8 - izolacja przeciwwilgociowa pionowa
2 x roztwór asfaltowy |
| 4 - systemowa kompletna, wyprawa
zewnętrzna (tynk cienkowarstwowy),
na warstwie zbrojonej | A - wysokość cokołu bud., wg. stanu ist. 15-68 cm |
| 5 - listwa startowa (cokołowa) -niestandardowa
z blachy stalowej gr.0,6mm, ocynkowanej
i malowanej RAL 7015 | B - zagłębienie ocieplenia w gruncie 20- 30 cm |

Wymiary podano w centymetrach.

TERMOMODERNIZACJA BUDYNKU

SZCZEGÓŁ M-ŻU LISTWY STARTOWEJ (COKOŁOWEJ)

ZAŁĄCZNIK NR 6