

ZESTAWIENIE POWIERZCHNI POMIESZCZEŃ, KONDYCYONACJA I PŁYNIKA I SIĘBIENIA

LP.	NAZWA POMIESZCZENIA	POW. [MKW]	RODZAJ POSADZKI
0.1	słotki	59,05	PKW8 gresowe
0.2	szatnia	24,89	PKW8 gresowe
0.3	hala	67,73	PKW8 gresowe
0.4	komunikacja	25,73	PKW8 gresowe
0.5	komunikacja	9,52	PKW8 gresowe
0.6	połączenie czystości	4,33	PKW8 gresowe
0.7	wc ogólnodostępne	12,70	PKW8 gresowe
0.8	szatnia	82,21	PKW8 gresowe
0.9	pralnia	19,41	PKW8 gresowe
0.10	pralnia	19,41	PKW8 gresowe
0.11	pralnia	19,41	PKW8 gresowe
0.12	pralnia	19,41	PKW8 gresowe
W SUMIE NETTO [MKW]:		633,43 m ²	

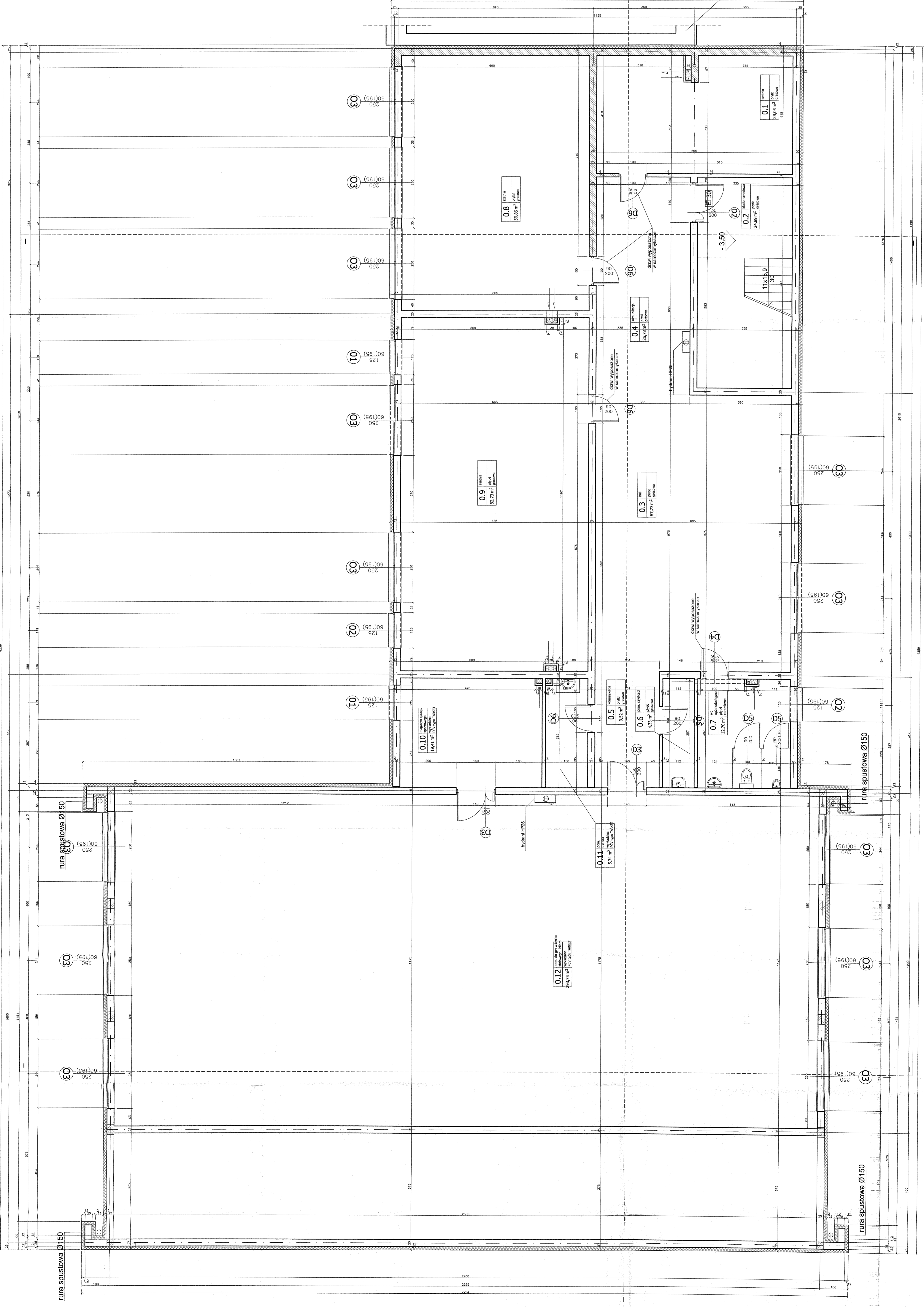
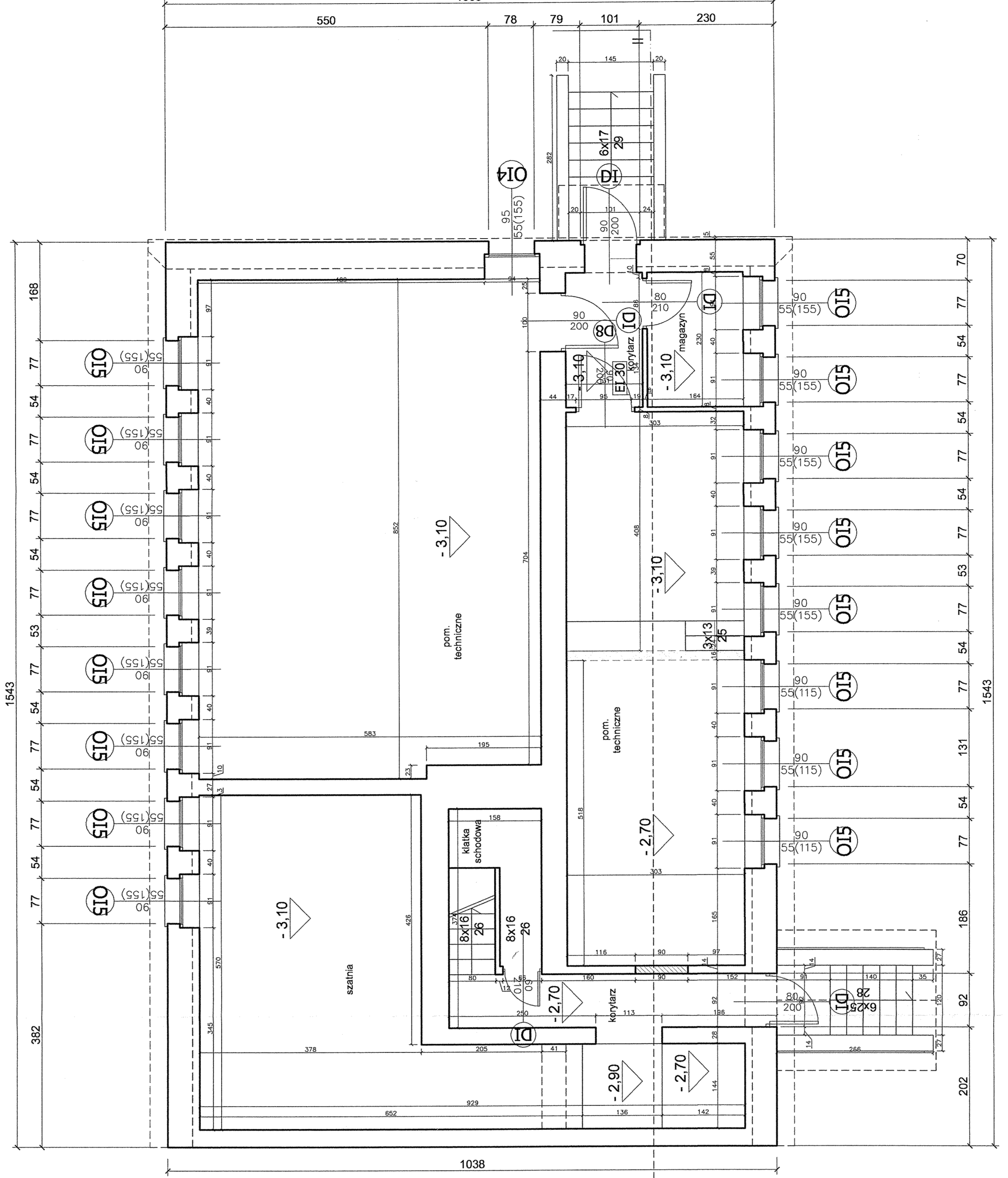
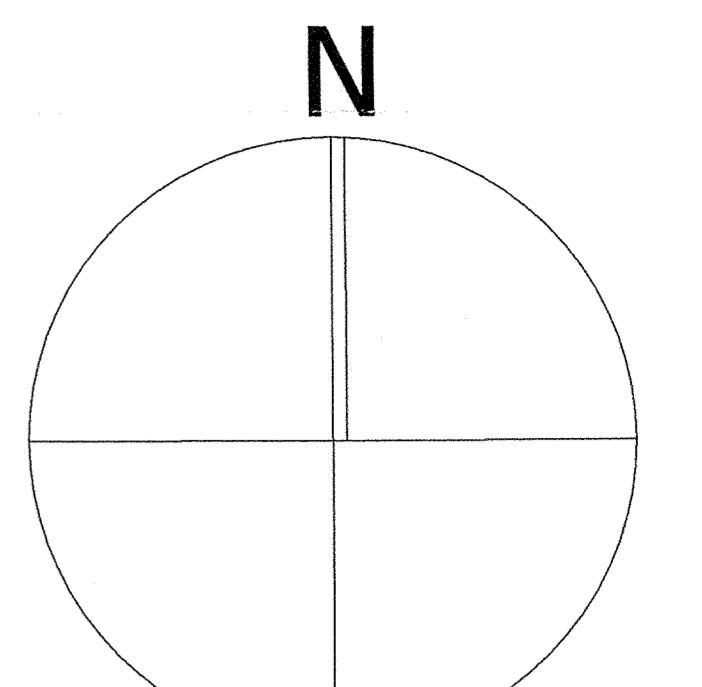
- OPIS OZNACZEŃ:
- Brzożęce ściany
 - wyburzona
 - ogólna silnikowa gr. 12/25cm na sprężenie cementowe-wspieranej we sprężenie cementowe-wspieranej na sprężenie cementowe-wspieranej
 - obładowe przewody wentylacyjnych - obładowe przewody wentylacyjnych gr. 6,5 cm
 - prace ziemne
 - ziemia
 - wyłączenie 19/23 w ścianach hydraulicznych
 - wyłączenie 19/23 w ścianach hydraulicznych
 - szkła laminowane 3600 mm x 2400 mm x 12 mm
 - szkła laminowane 2400 mm x 3600 mm x 12 mm
 - szkła laminowane 2400 mm x 2400 mm x 12 mm

UWAGI:

- Wszystkie ściany należy wykonać zgodnie z projektem. W przypadku konieczności wykonania dodatkowych prac należy uzgodnić z nadzorcą budowlanym.
- Wszystkie prace ziemne należy wykonać zgodnie z projektem.
- Wszystkie prace hydrauliczne należy wykonać zgodnie z projektem.
- Wszystkie prace elektryczne należy wykonać zgodnie z projektem.

WYKAZ POMIESZCZEŃ

LP.	NAMER POMIESZCZENIA	POW. [MKW]	RODZAJ PODŁOGI
0.1	0.1	59,05	PKW8 gresowe
0.2	0.2	24,89	PKW8 gresowe
0.3	0.3	67,73	PKW8 gresowe
0.4	0.4	25,73	PKW8 gresowe
0.5	0.5	9,52	PKW8 gresowe
0.6	0.6	4,33	PKW8 gresowe
0.7	0.7	12,70	PKW8 gresowe
0.8	0.8	82,21	PKW8 gresowe
0.9	0.9	19,41	PKW8 gresowe
0.10	0.10	19,41	PKW8 gresowe
0.11	0.11	19,41	PKW8 gresowe
0.12	0.12	19,41	PKW8 gresowe
W SUMIE NETTO [MKW]:		633,43	



WYKAZ POMIESZCZEŃ

W SUMIE NETTO [MKW]: 633,43

OPIS OZNACZEŃ:

- Brzożęce ściany
- wyburzona
- ogólna silnikowa gr. 12/25cm na sprężenie cementowe-wspieranej we sprężenie cementowe-wspieranej na sprężenie cementowe-wspieranej
- obładowe przewody wentylacyjnych - obładowe przewody wentylacyjnych gr. 6,5 cm
- prace ziemne
- ziemia
- wyłączenie 19/23 w ścianach hydraulicznych
- wyłączenie 19/23 w ścianach hydraulicznych
- szkła laminowane 3600 mm x 2400 mm x 12 mm
- szkła laminowane 2400 mm x 3600 mm x 12 mm
- szkła laminowane 2400 mm x 2400 mm x 12 mm

UWAGI:

- Wszystkie ściany należy wykonać zgodnie z projektem. W przypadku konieczności wykonania dodatkowych prac należy uzgodnić z nadzorcą budowlanym.
- Wszystkie prace ziemne należy wykonać zgodnie z projektem.
- Wszystkie prace hydrauliczne należy wykonać zgodnie z projektem.
- Wszystkie prace elektryczne należy wykonać zgodnie z projektem.

WYKAZ POMIESZCZEŃ

LP.	NAMER POMIESZCZENIA	POW. [MKW]	RODZAJ PODŁOGI
0.1	0.1	59,05	PKW8 gresowe
0.2	0.2	24,89	PKW8 gresowe
0.3	0.3	67,73	PKW8 gresowe
0.4	0.4	25,73	PKW8 gresowe
0.5	0.5	9,52	PKW8 gresowe
0.6	0.6	4,33	PKW8 gresowe
0.7	0.7	12,70	PKW8 gresowe
0.8	0.8	82,21	PKW8 gresowe
0.9	0.9	19,41	PKW8 gresowe
0.10	0.10	19,41	PKW8 gresowe
0.11	0.11	19,41	PKW8 gresowe
0.12	0.12	19,41	PKW8 gresowe
0.13	0.13	19,41	PKW8 gresowe
W SUMIE NETTO [MKW]:		633,43	