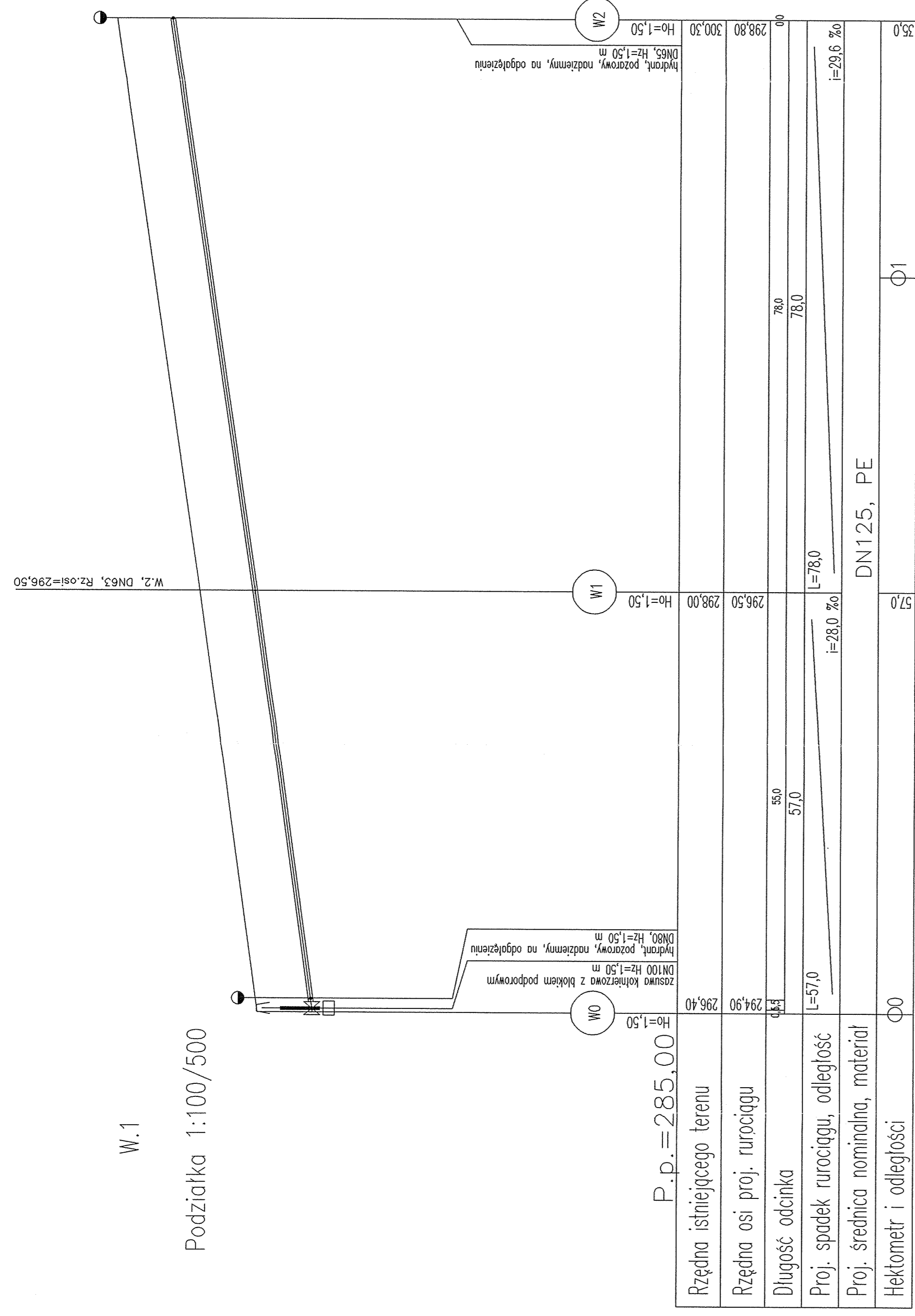


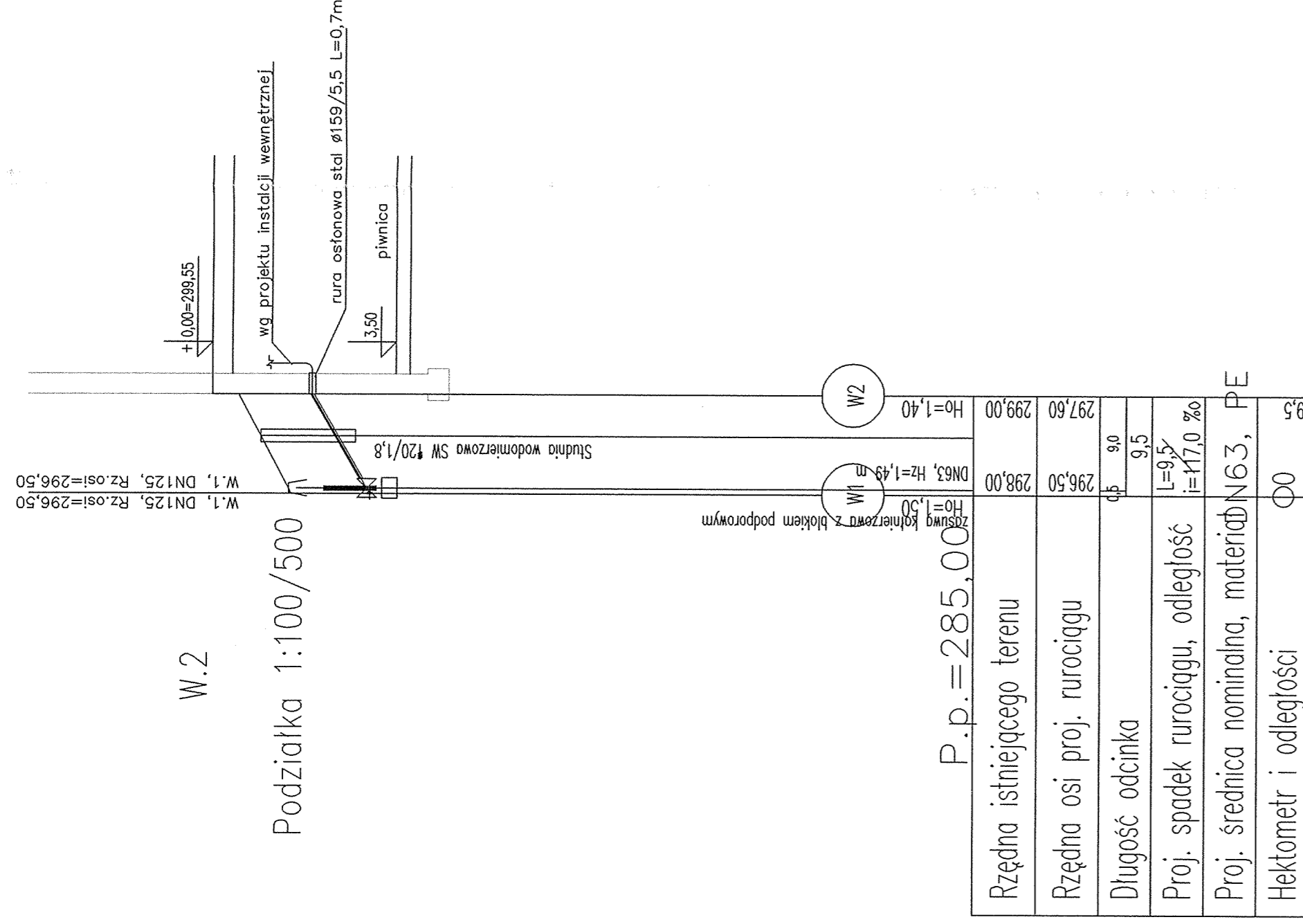
W.1

Podziątka 1:100/500



P.p. = 285,00

Rzędna istniejącego terenu	300,30
Rzędna osi proj. rurociągu	296,50
Długość odcinka	78,0
Proj. spadek rurociągu, odległość	L=78,0 i=29,6 ‰
Proj. średnica nominalna, materiał	DN125, PE
Hektometr i odległości	00



P.p. = 285,00

Rzędna istniejącego terenu	299,00
Rzędna osi proj. rurociągu	297,50
Długość odcinka	9,0
Proj. spadek rurociągu, odległość	L=9,0 i=17,0 ‰
Proj. średnica nominalna, materiał	DN63, PE
Hektometr i odległości	00

UWAGI:

1. Przed rozpoczęciem do robót trasy projektowanych ściek należy wykonać geodezyjne.
2. Całkowite napięcia całej projektowanej instalacji należy ustalić z uwzględnieniem spadków.
3. Wykopy zabezpieczyć barierami w rejonie pasów drogowych.
4. Dla ruchu pieszkiego pozostawić wydzielone zabezpieczone łuki nad wykopami.
5. Przed zasypaniem wykopów przeprowadzić inwentaryzację geodezyjną - powykonawczą.
6. W miejscu wystąpienia kotłuj z urządzeniami poziomymi prace wykonawca wykonuje zachowaniem szczególnej ostrożności.
7. Rozpęta wiatrowy stuhni dostosować do rzędnej terenu
8. Szkielet szkieletowy - wykonać w sposób zgodny z wymaganiami technicznymi wykonawcy i opisać - części II - instalacje sanitarne i przemysłowe.

STAROSTWO POWIATOWE  
w Łanowskich Górach  
WYK. BUDOWNICTWA I INŻYNIERIA  
ul. Karłowicza 5

**gichimedia**  
ul. Dąbrowskiego 10, 15-110 Łanów, tel. 22 848 12 34, 22 848 12 35, 22 848 12 36, 22 848 12 37, 22 848 12 38, 22 848 12 39, 22 848 12 40, 22 848 12 41, 22 848 12 42, 22 848 12 43, 22 848 12 44, 22 848 12 45, 22 848 12 46, 22 848 12 47, 22 848 12 48, 22 848 12 49, 22 848 12 50

Wzrost: \_\_\_\_\_ Ciężar ciała: \_\_\_\_\_ Data: \_\_\_\_\_

Urząd Gminy Ożarówce  
42-625 Ożarówce, ul. Dworkowa 15  
ROZBUDOWA SZKOŁY W ZENDKU  
Zendek ul. Główna 1269

Imię i nazwisko: \_\_\_\_\_  
Adres: \_\_\_\_\_  
Data: \_\_\_\_\_

Opis: \_\_\_\_\_  
Opis: \_\_\_\_\_

Opis: \_\_\_\_\_  
Opis: \_\_\_\_\_

Opis: \_\_\_\_\_  
Opis: \_\_\_\_\_